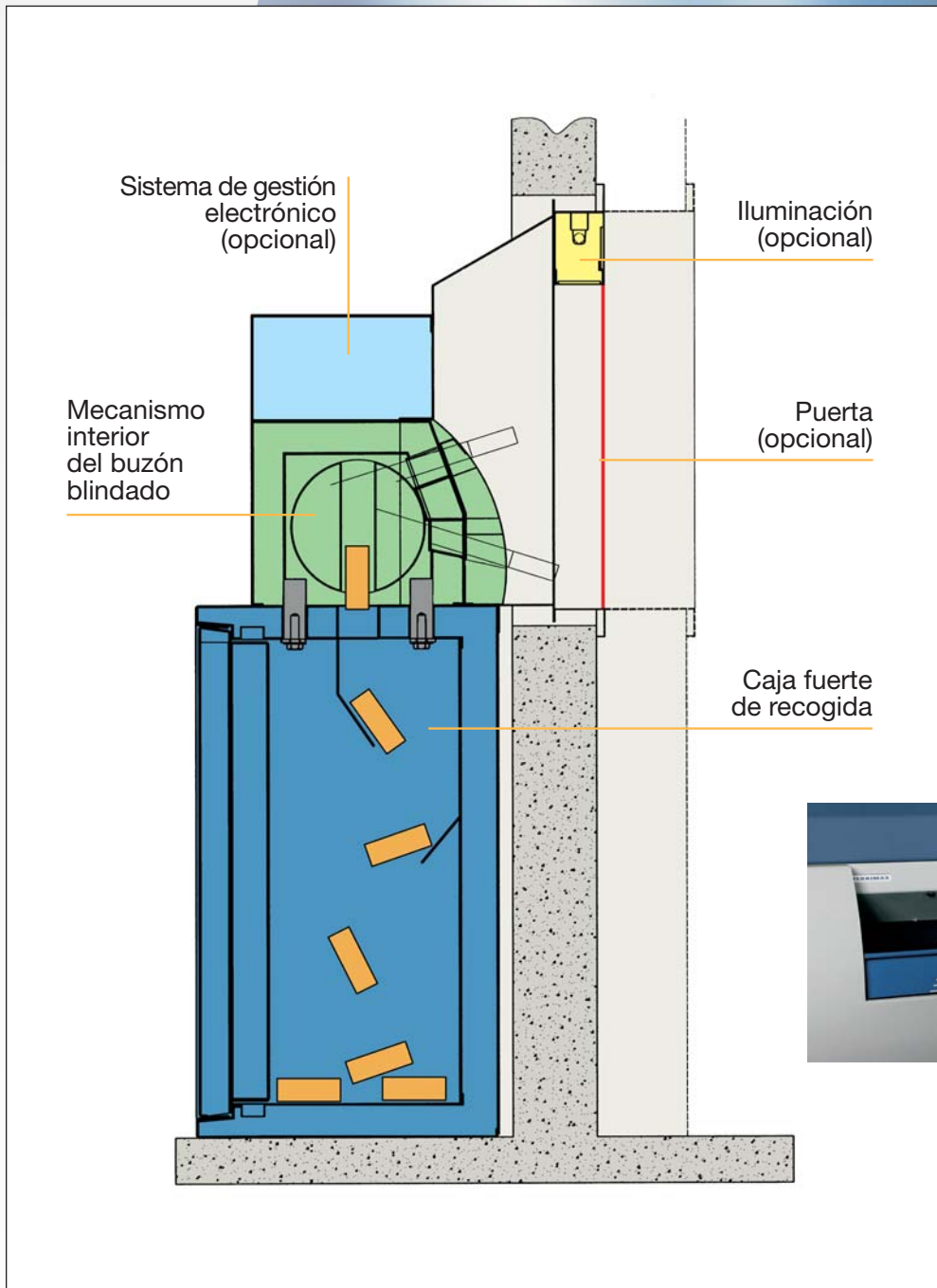


# Sistemas de Ingresos Mecánicos / Electrónicos



# Sistemas de Ingresos Mecánicos / Electrónicos

*Los sistemas de ingresos, tanto mecánicos como electrónicos, están formados por un elemento exterior o **buzón de ingresos** y un elemento interior o **caja fuerte de recogida**.*

## Buzón de ingresos

Se accede al buzón de ingresos a través de una puerta provista de una cerradura de seguridad, accionada por una llave de doble pala guiada. El acabado exterior de la puerta puede ser pintado o en acero inoxidable. El mecanismo interior del buzón de ingresos es de tipo basculante por contrapeso, que se cierra automáticamente una vez depositada la bolsa.

Si se trata de un **buzón blindado**, estará protegido con aglomerados/composites de altas prestaciones que le confieren una gran resistencia ante los ataques mecánicos y térmicos.

## Caja fuerte de recogida

La caja fuerte de recogida puede ser cualquiera de los siguientes modelos: CF-812, CF-815, DINAMI-612, DINAMI-616.

*La particularidad del **sistema de ingresos electrónico** reside en cuatro puntos fundamentales:*

### 1. Identificación de los usuarios

La identificación se efectúa a través de un sistema de control de accesos instalado en el frontal del buzón blindado. Existen diferentes posibilidades en cuanto a sistemas de control de accesos: utilización de un código de usuario + "PIN", utilización de una tarjeta magnética o utilización de un identificador tipo "transponders". El sistema escogido identificará y mantendrá en su memoria los últimos 2000 eventos producidos.

### 2. Identificación de los sobres o sacas así como de su contenido

Esta identificación puede realizarse a través de:

- un teclado numérico en el que se anotaría el número de serie del sobre o saca así como el contenido del mismo
- un lector de código de barras que identificaría el número de serie del sobre o saca y un teclado numérico en el que se anotaría su contenido

### 3. Control de ingresos

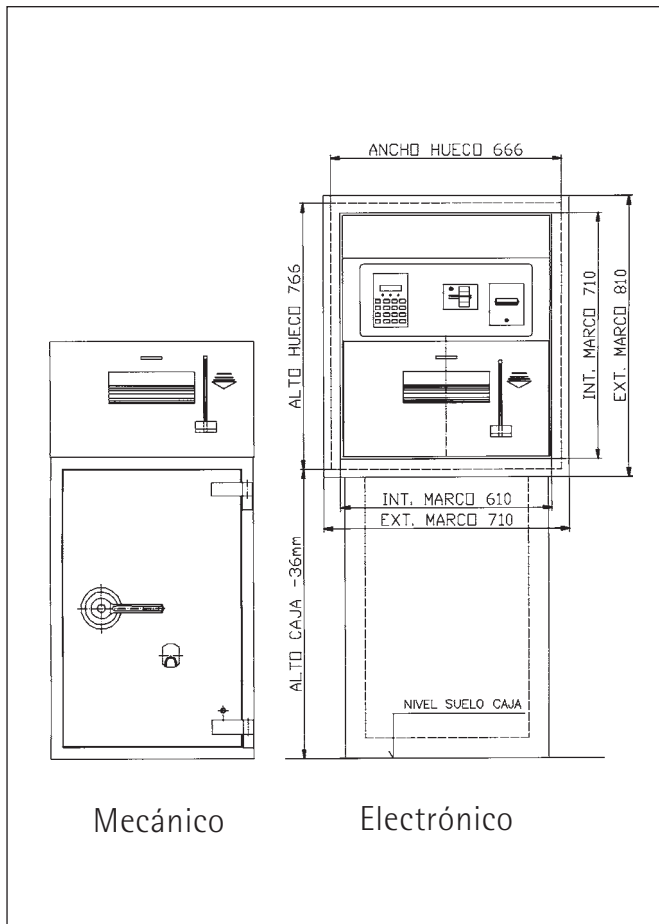
El control de los ingresos realizados se lleva a cabo por un conjunto de barreras luminosas instaladas en el interior de la caja fuerte, un dispositivo mecánico de antipesca que bloquea la salida del buzón y un equipo electrónico situado en la puerta de la caja fuerte.

El sistema electrónico informará del número de ingresos realizados, los usuarios del sistema, los importes de los sobres o sacas introducidos así como de la fecha y hora de las operaciones realizadas. El sistema electrónico se reseteará automáticamente después de cada recogida realizada por el personal de la compañía de transporte de fondos.

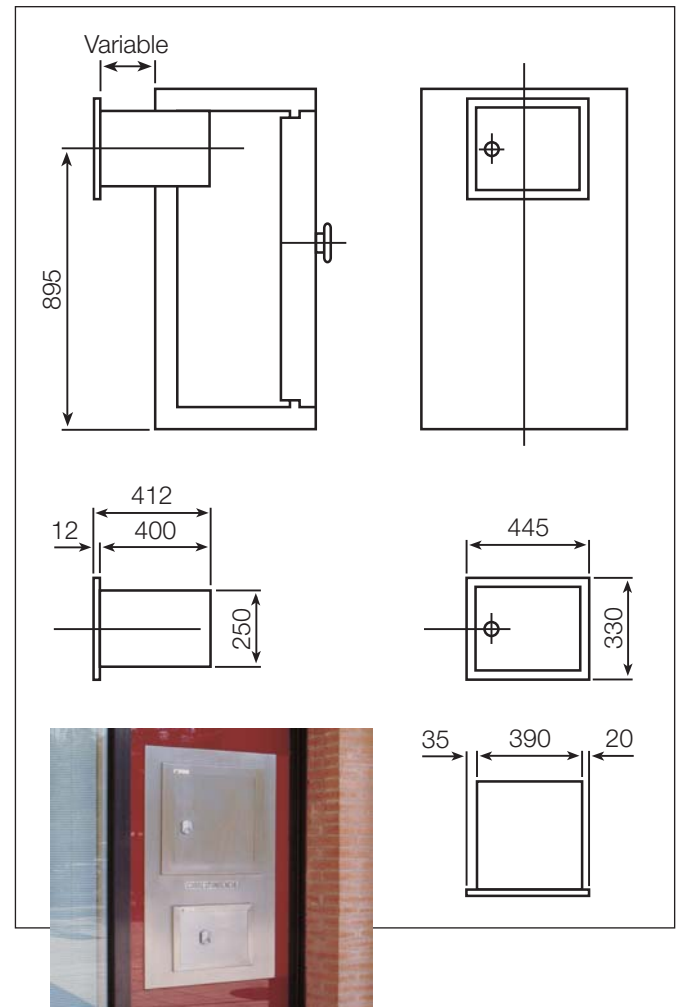
### 4. Sistema de alimentación

Está compuesto por una fuente exterior de 12 V DC y un pequeño sistema de alimentación de emergencia para garantizar el funcionamiento.

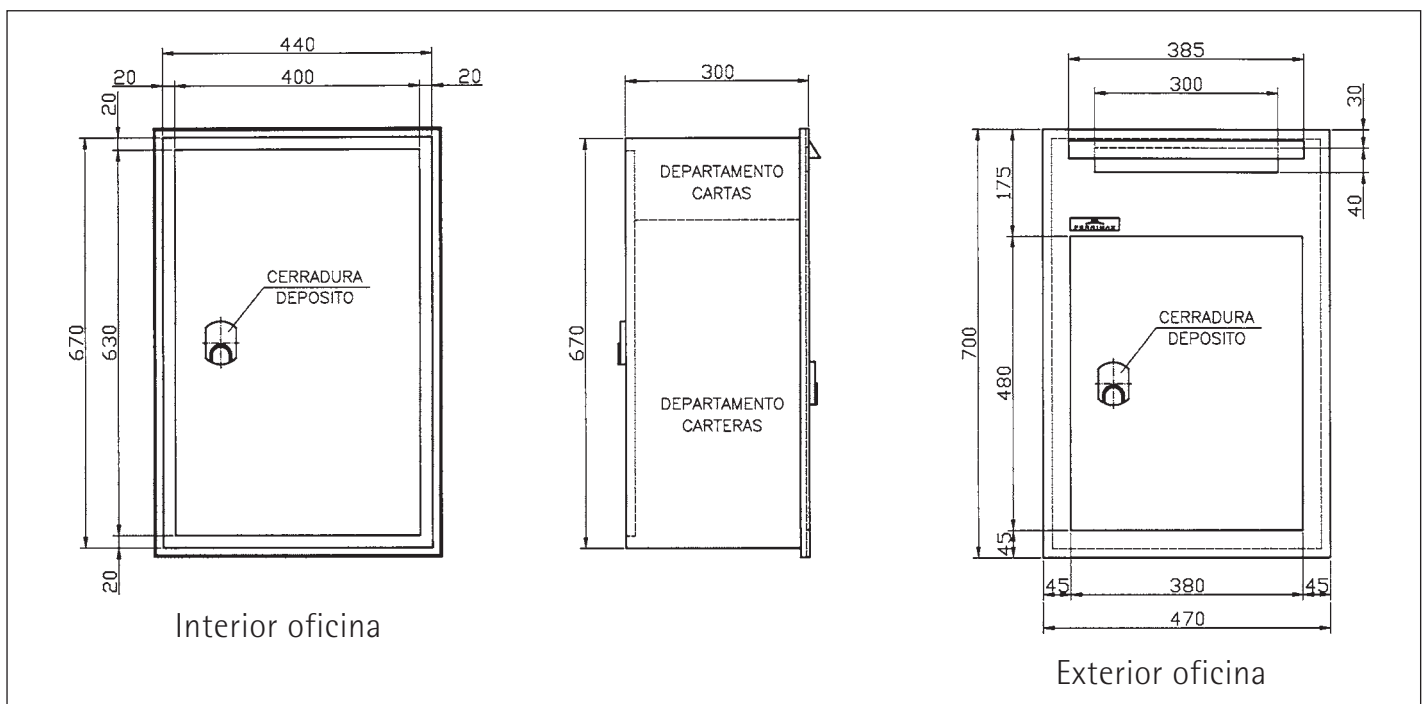
## Buzones de ingresos blindados



## Buzones de ingresos tradicional



## Valija de correspondencia



# Sistemas de Ingresos Mecánicos Electrónicos

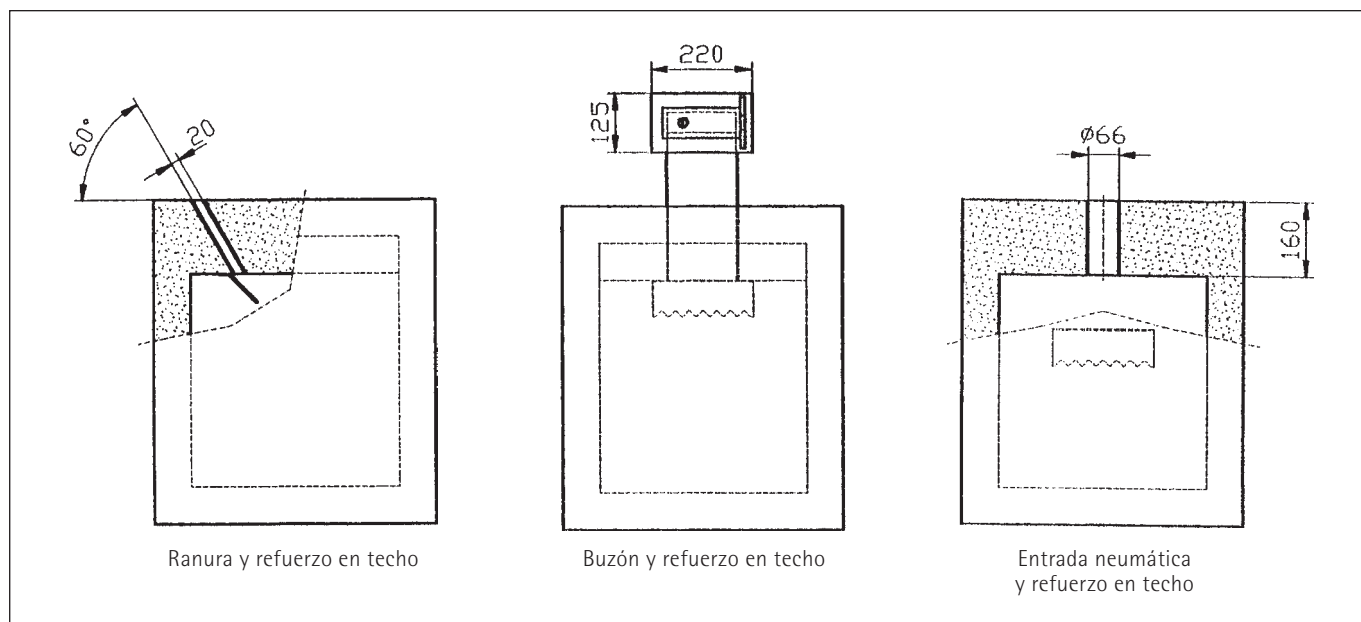
## OTROS SISTEMAS DE INGRESOS



### Serie 800 Europa de Ingresos Nivel IV · Norma EN-1143/1

La Serie 800 Europa de Ingresos ha sido desarrollada para cumplir la norma de ensayo para cajas fuertes **EN-1143/1**, obteniendo el nivel de seguridad IV. Los ensayos se han realizado en el laboratorio **Applus** y los productos certificados con la marca **Applus**.

## Opciones



Ferrimax se reserva el derecho a modificar sus modelos según exigencias del progreso técnico.

Distribuido por:



FERRIMAX, S.A.

Fábrica: Progreso, 304-306 · 08918 Badalona (Barcelona) · Tel. 93 460 16 96 · Fax. 93 399 61 59  
e-mail : comercial@ferrimax.es · web : www.ferrimax.es

Delegación Madrid: Polígono Industrial Villaverde  
c/ Resina, 22-24, nave 27 · 28021 Madrid · Tel. 91 796 08 96 · Fax 91 795 39 45  
e-mail : ferrimaxmadrid@terra.es

SERVICIO TÉCNICO  
Y PUNTOS DE DISTRIBUCIÓN  
EN TODA ESPAÑA